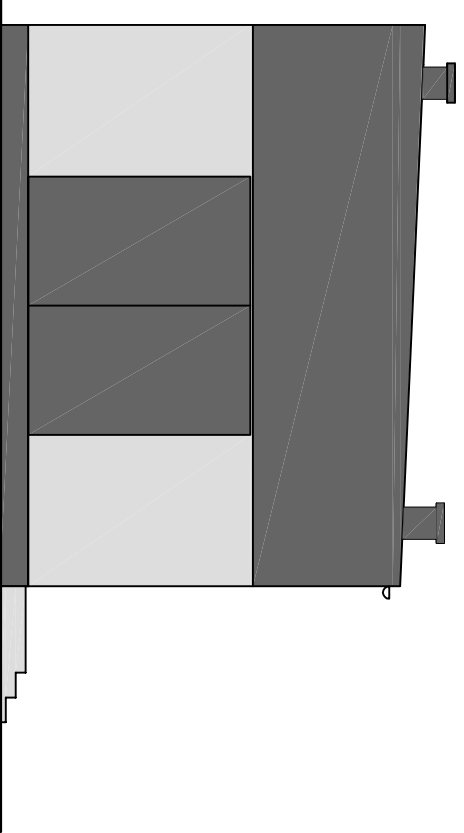
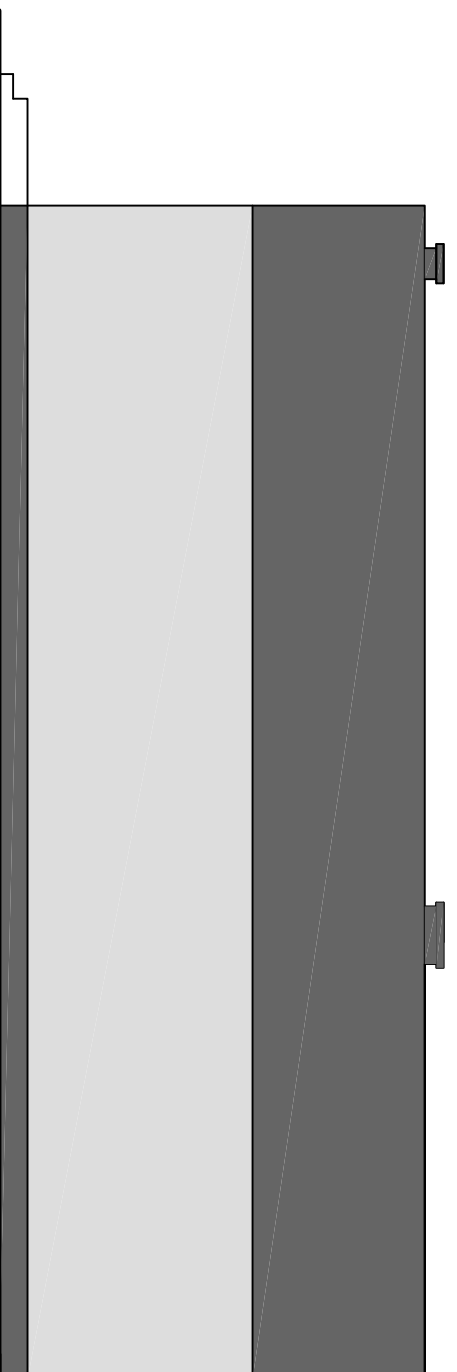


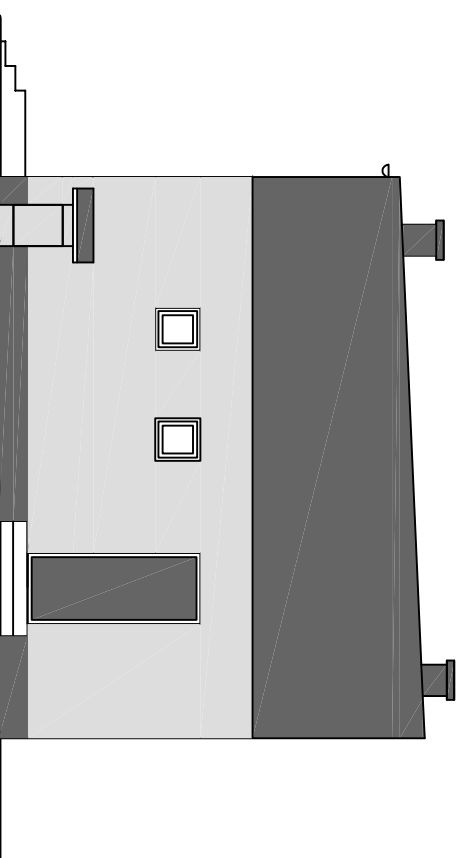
elewacja południowa



elewacja zachodnia



elewacja północna



elewacja wschodnia

**EKOSFERA** Krystyna Fejfer

26-600 Radom, ul. Bartłokiego 23, tel/fax: 48 384-70-01, 609 222 700

**Temat:** modernizacja stacji uzdatniania wody wraz z zespołem urządzeń infrastruktury technicznej na terenie istn. ujęcia wody , działki nr ewid. 629/5, 629/8 obręb 0009 Głowaczów, gm. Głowaczów

**Tytuł rys.:**  
budynek hydroforu  
elewacje

**Branża:**  
architektura

**Inwestor:** Gmina Głowaczów  
26-903 Głowaczów, ul. Rynek 35

**Projektował:** mgr inż. arch.  
Jadwiga Klimkiewicz

UPRAWNIENIA DO PROJEKTOWANIA  
BEZ OGRANICZEN  
W SPECJALNOŚCI ARCHITEKTONICZNEJ  
NR EWID. UAN -8386-173/87

**Sprawdził:** mgr inż. arch.  
Witold Malmon

UPRAWNIENIA DO PROJEKTOWANIA  
BEZ OGRANICZEN  
W SPECJALNOŚCI ARCHITEKTONICZNEJ  
NR EWID. 130/91

**Data:**  
maj 2021r

**Skala**  
1: 50

**Nr rys.:**  
A4.