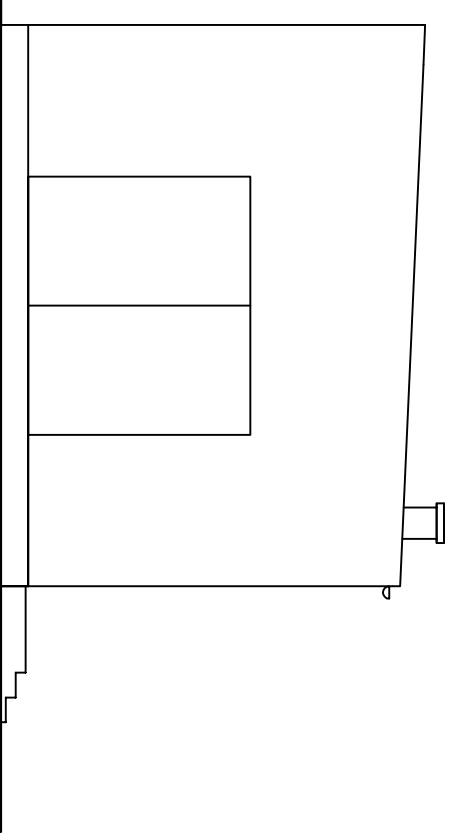
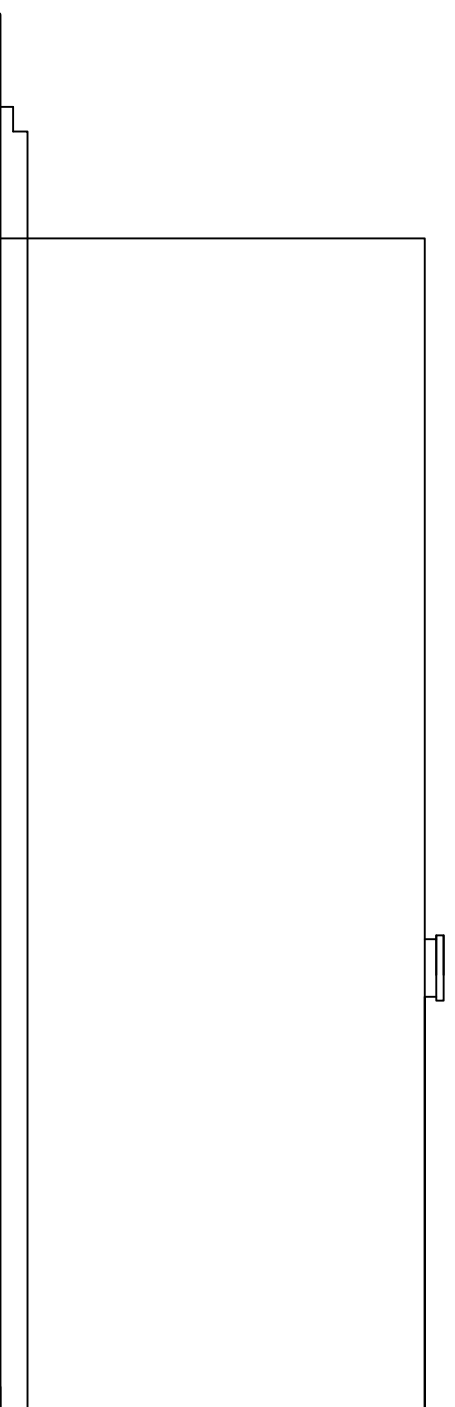


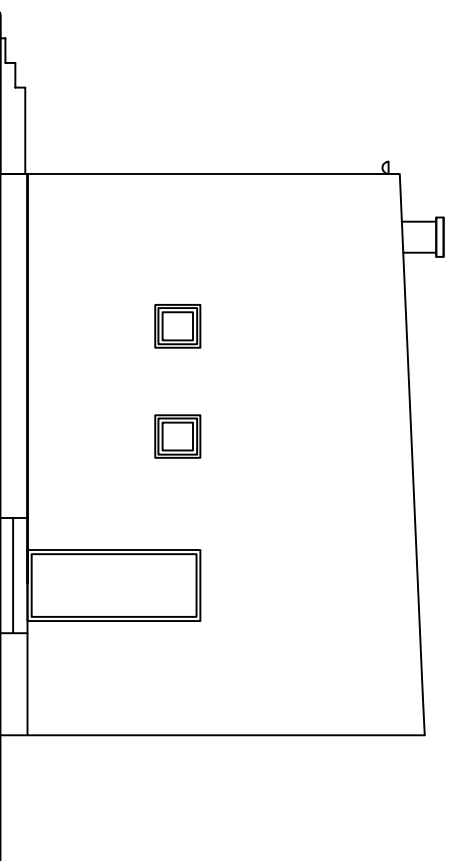
elewacja południowa



elewacja zachodnia



elewacja północna



elewacja wschodnia

EKOSFERA Krystyna Fejfer

26-600 Radom, ul. Bartłkiego 23, tel/fax: 48 384-70-01, 609 222 700

Temat: modernizacja stacji uzdatniania wody wraz z zespołem urządzeń infrastruktury technicznej na terenie istn. ujęcia wody , działki nr ewid. 629/5, 629/8 obręb 0009 Głowaczów, gm. Głowaczów

Tytuł rys.:
budynek hydroforu

elewacje
inventaryzacja stanu istniejącego
architektura

Inwestor: Gmina Głowaczów
26-903 Głowaczów, ul. Rynek 35

Projektował: mgr inż. arch.
Jadwiga Klimkiewicz

Sprawdził: mgr inż. arch.
Witold Malmon

Data:
maj 2021r

Skala
1: 50

Nr rys.:
A4.i.

UPRAWNIENIA DO PROJEKTOWANIA
BEZ OGRANICZEN
W SPECJALNOŚCI ARCHITEKTONICZNEJ
NR EWID. UAN -8386-173/87

UPRAWNIENIA DO PROJEKTOWANIA
BEZ OGRANICZEN
W SPECJALNOŚCI ARCHITEKTONICZNEJ
NR EWID. 130/91