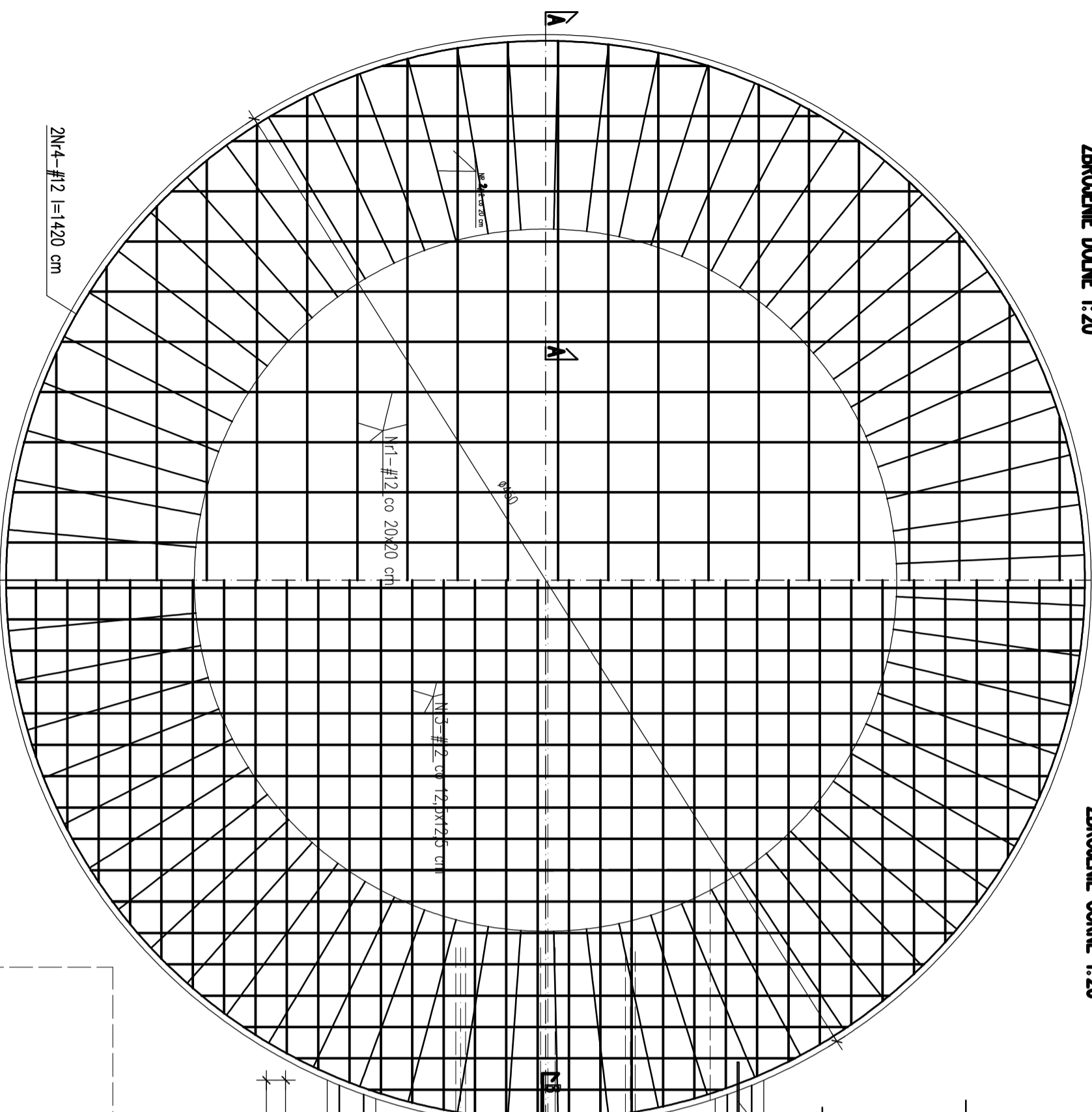
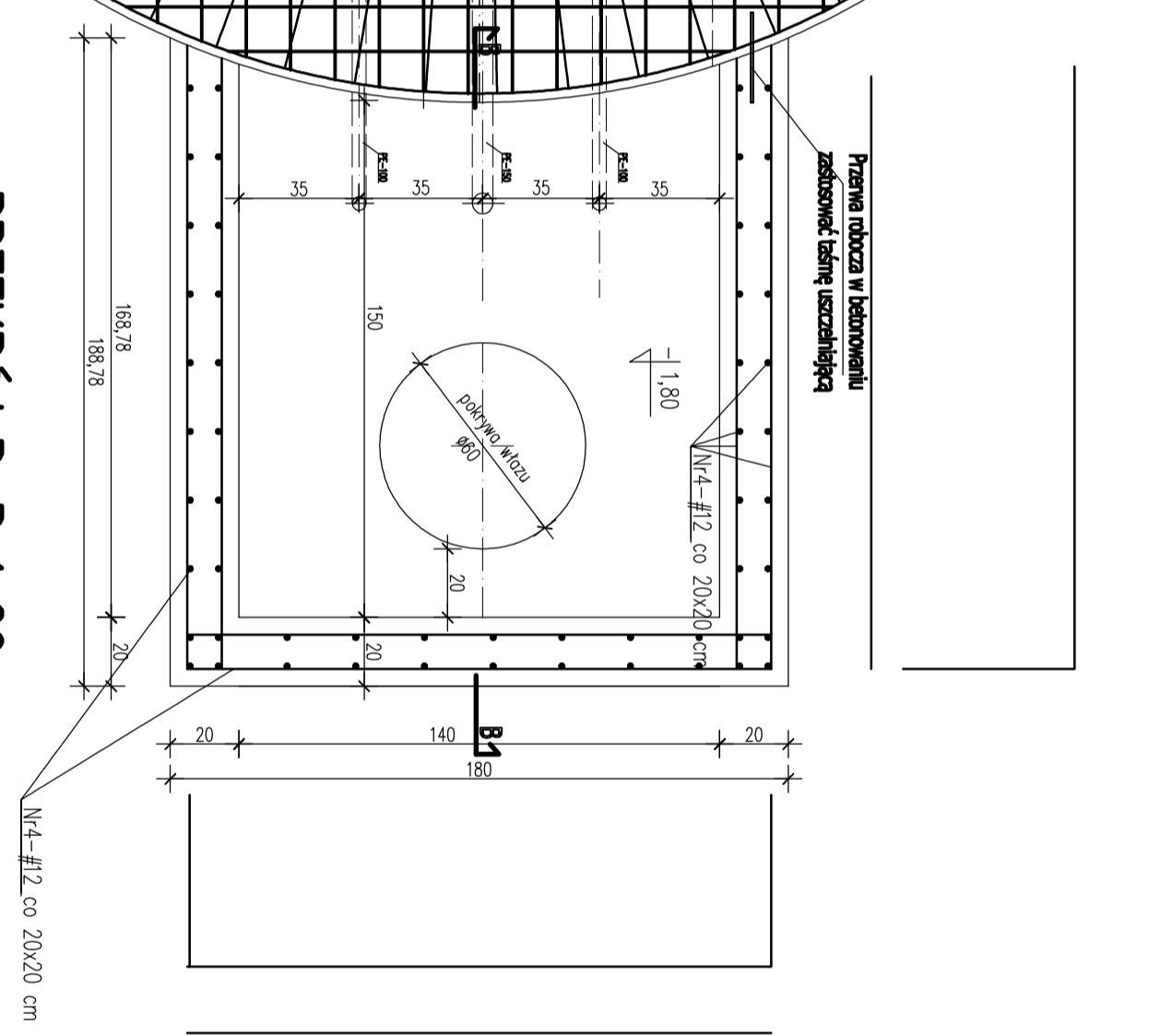


ZBROJENIE DOLNE 1:20

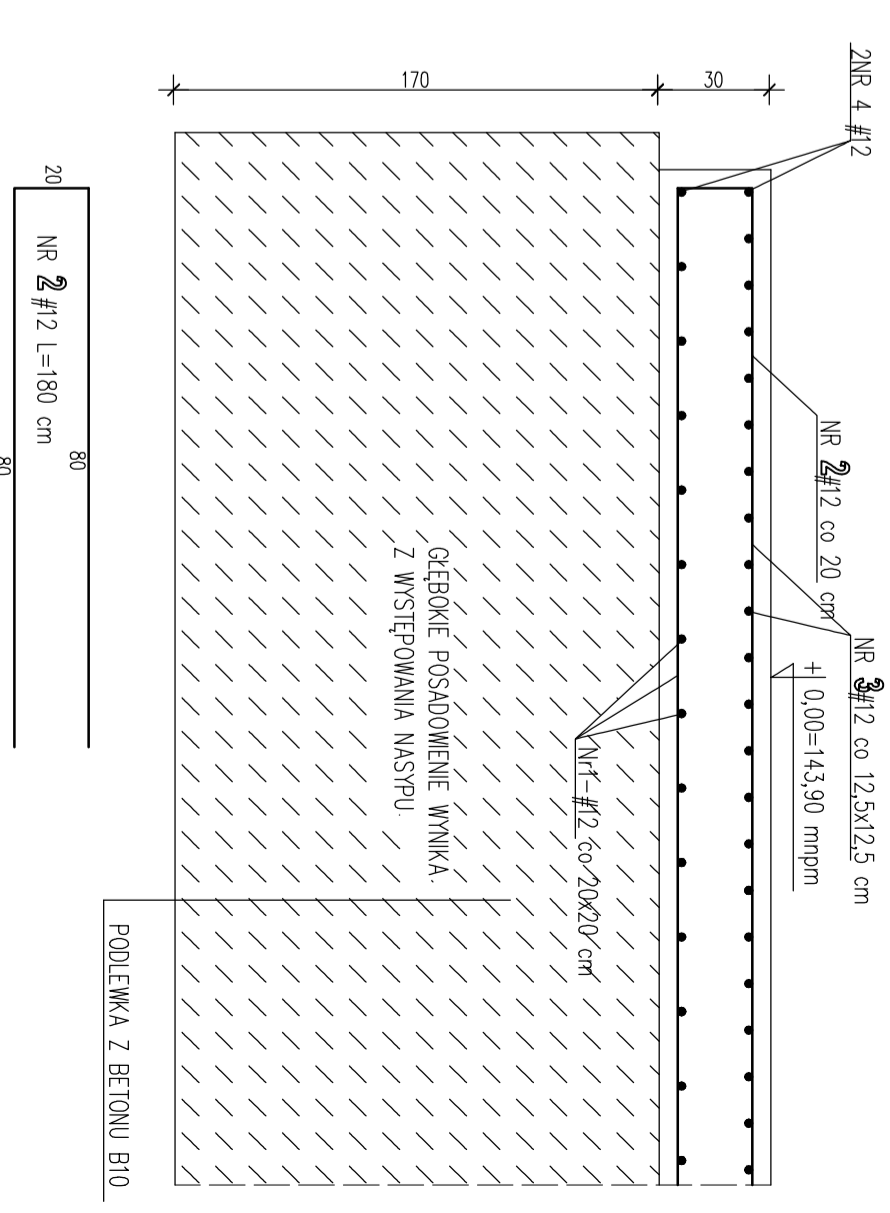
ZBROJENIE GÓRNE 1:20



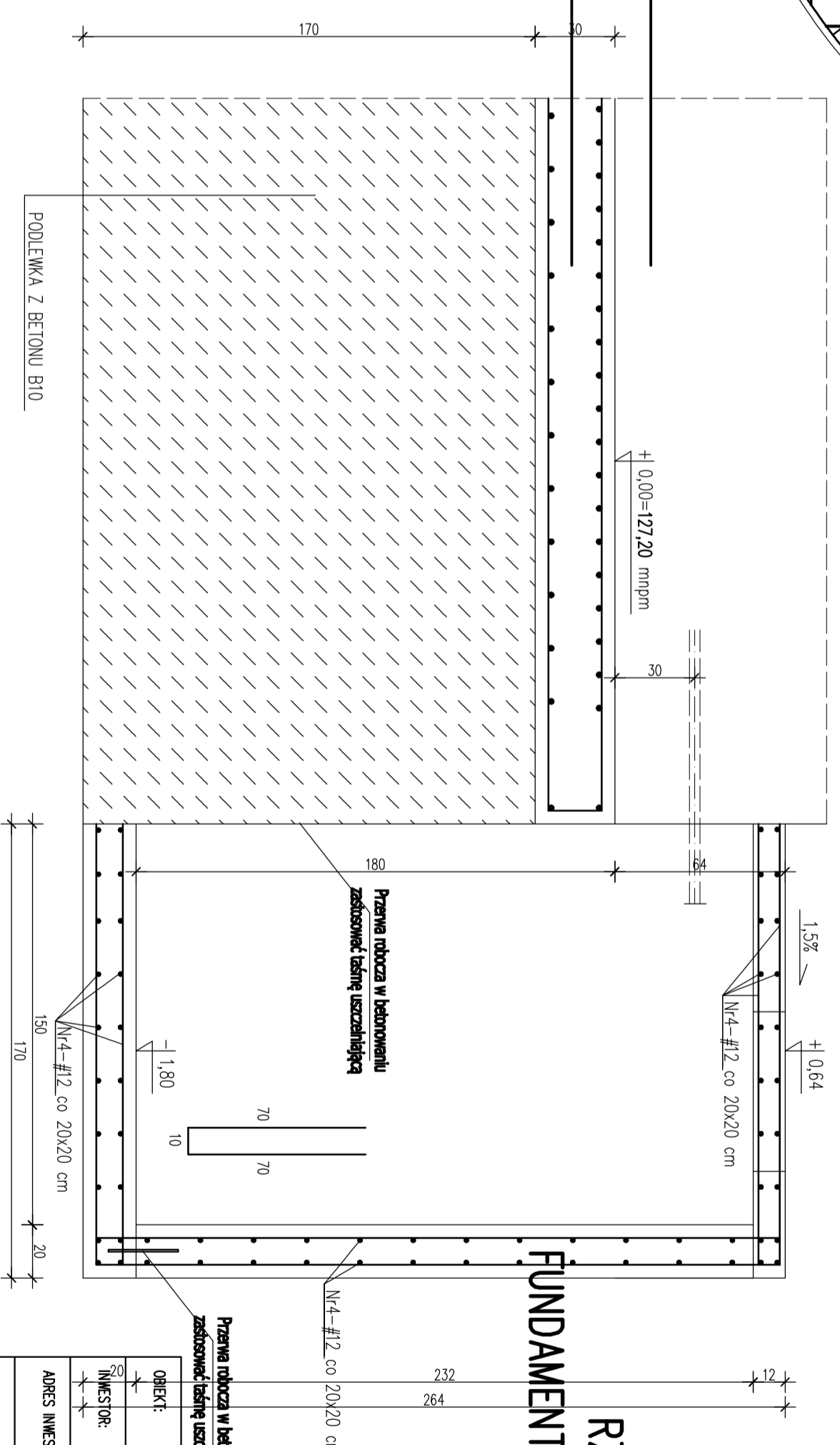
PRZEKRÓJ B-B 1:20



PRZEKRÓJ A-A 1:20



RZUT I PRZEKROJE FUNDAMENTÓW ZBIORNIKA 1:100(1:20)



WYKAZ STALI ZBROJENIOWEJ					
NR	Ø #	L m	SZT.	DŁ. RAZEM m	
				A-IIIIN	#6
1	#12	l <sub>sr</sub> =2,87	44	126,28	
2	#12	1,80	68	122,4	
3	#12	l <sub>sr</sub> =2,87	70	200,9	
4	#12	DŁ. RAZEM+10%		500,0	
5					
DŁUGOŚĆ RAZEM m				949,58	
MASA JEDNOSTKOWA kg/m				0,395	0,888
MASA RAZEM kg				843,22	
MASA OGÓLNEJ kg				843,22	

**UWAGI:**  
 - FUNDAMENTY POSADAWIĄC NA GRUNCE RODZIMYM NOŚNYM, W RAZIE NATRĄPIENIA NA GRUNTY NIENOŚNE NALEŻY JE WYBRAĆ I ZASTĄPIĆ CHUDYM BETONEM,  
 - WYKOPY OCHRONIĆ PRZED WPŁYWAMI ATMOSFERYCZNYMI  
 - WYKOP ODEBRAĆ W OBECNOŚCI GEOLOGA

BETON B-25 W8  
 STAL A-IIIIN(RB500) #

OBIEKT:	BUDOWA DWOCH ZBIORNIKÓW WYRÓWNIACZCZYCH O POJEMNOŚCI 100M3 NA PRYCE FUNDAMENTOWEJ Z URZĄDZENIAMI BUDOWALNYMI	BRANŻA: KANALIZACJA
INWESTOR:	GMINA GROMADZCZÓW UL. PIKETA 35	FAZA: PROJEKT BUDOWLANY
ADRES INWESTYCJI:	DZ. NR 629/5, 629/8, OBRĘB 009 GROMADZCZÓW	DATA: 05.2021
TRZĘŚĆ RYSUNKU:	RZUT I PRZEKROJE FUNDAMENTÓW ZBIORNIKA	SKALA: 1:20
PROJEKTOWAŁ:	mgr inż. Jacek Gerczyński Upr. bez ogr. w spec. konstr.-budowlanej Nr GP-III-8386/33/87	
OPRACOWAŁ:	mgr inż. Marcin Gerczyński	
SPRAWDZIŁ:	mgr inż. Jacek Wacharek Upr. bez ogr. w spec. konstr.-budowlanej Nr BIA-III-8386/144/89	K-1