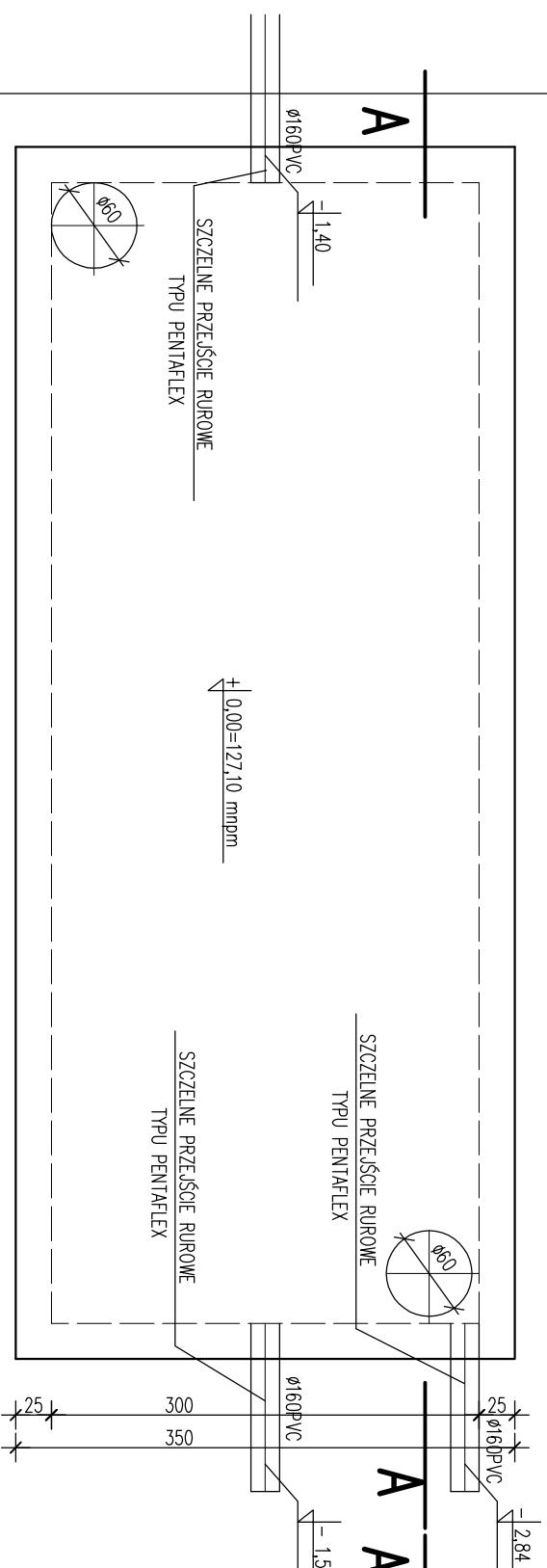
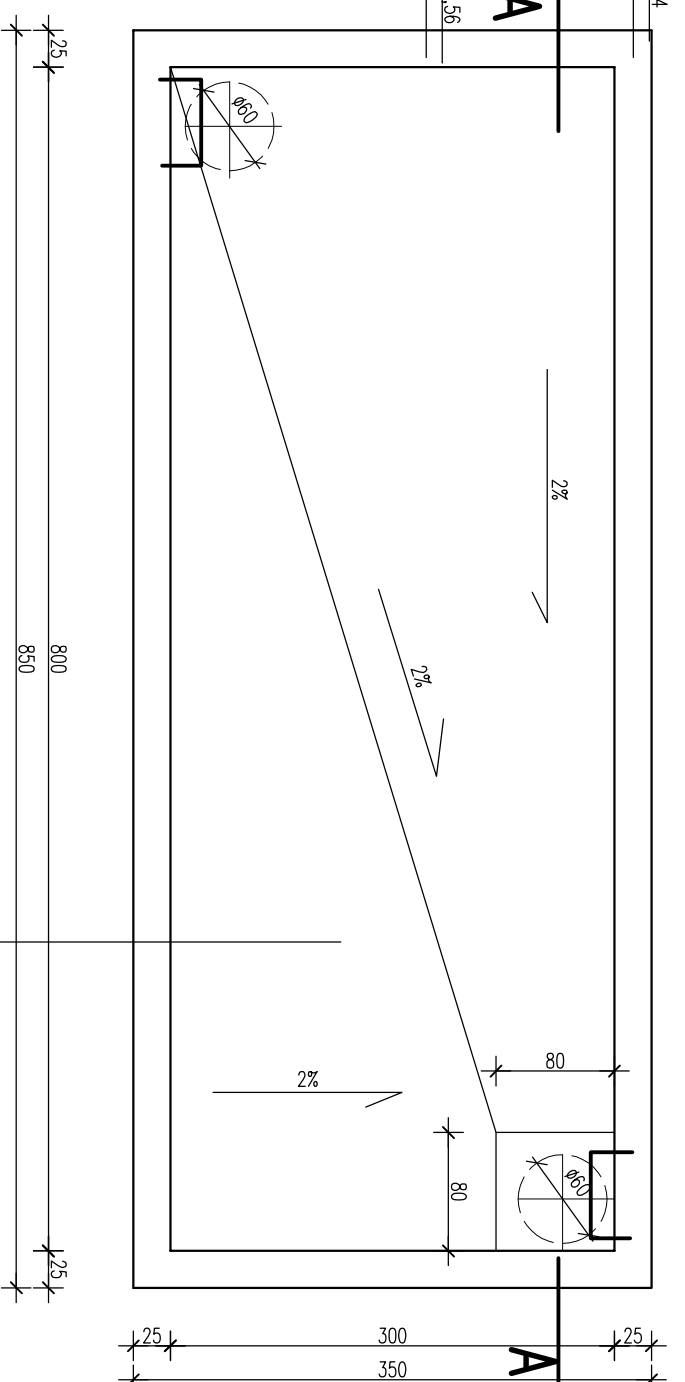


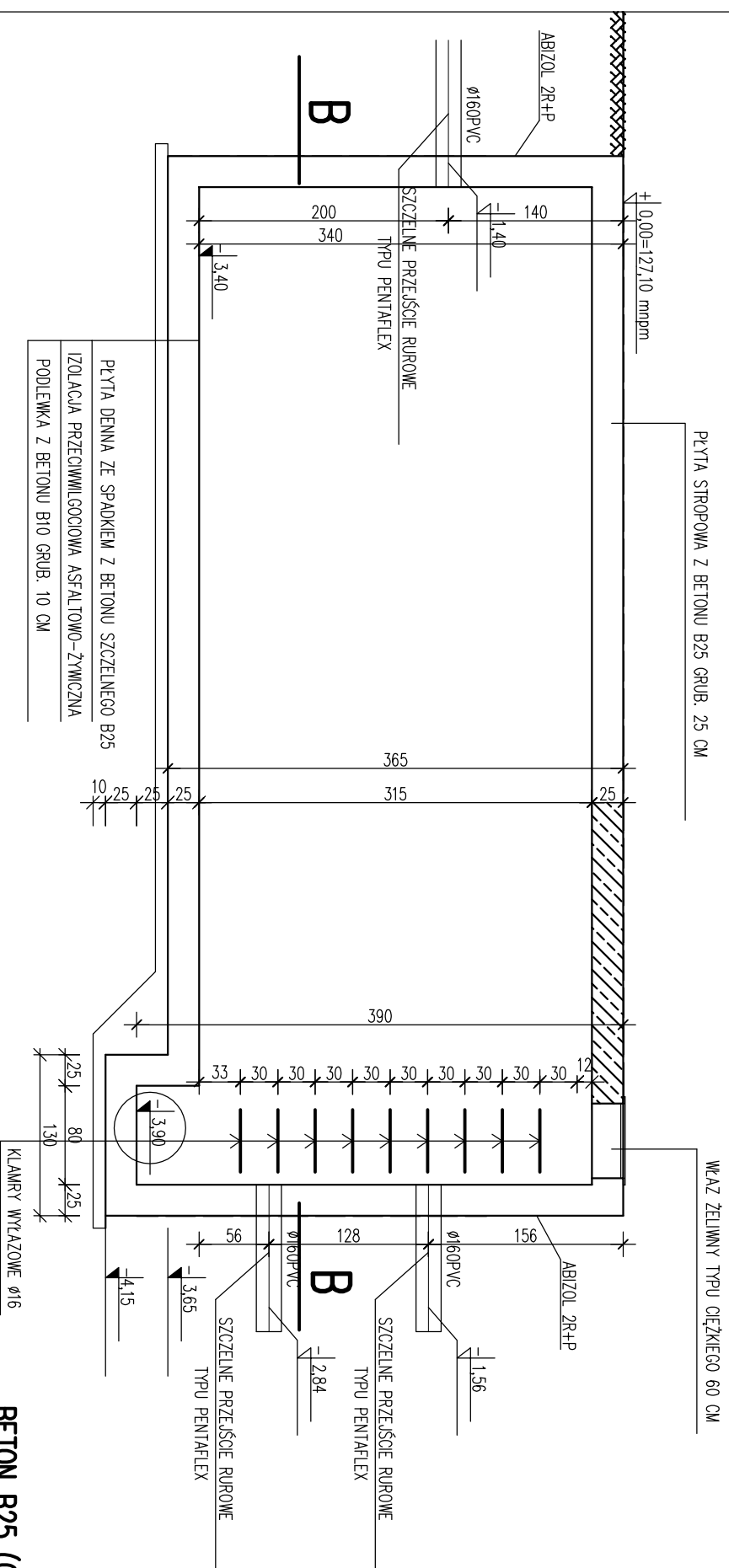
RZUT Z GÓRY 1:50



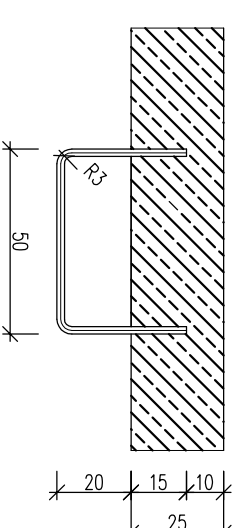
PRZEKRÓJ B-B 1:50



PRZEKRÓJ A-A 1:50



KLAMRY WYŁĄZOWE Ø16 SZT.2x9=18



spodek wyrobic na plycie dennej w postaci szlichty cementowej o grubosci minimalnej 5 cm

# ODSTOJNIK WÓD POPŁUCZNYCH 1:50

PLYTA STROPOWA Z BETONU B25 GRUB. 25 CM  
 PLYTA DENNA ZE SPADKIEM Z BETONU SZCZELNEGO B25  
 IZOLACJA PRZECIWWILGOCIOWA ASFALTOWO-ZYMICZNA  
 PODLEWKA Z BETONU B10 GRUB. 10 CM

BETON B25 (C20/25)-W8  
 CHUDY BETON B-10  
 STAL A-I (S13S)

OBIEKT:	BUDOWA DWÓCH ZBIORNIKÓW WYRÓWNAWCZYCH O POJEMNOŚCI 100M <sup>3</sup> NA PLYCIE FUNDAMENTOWEJ Z URZĄDZENIAMI BUDOWLANYM	BRANŻA:	KONSTRUKCJA
INWESTOR:	GMINA GŁOWACZÓW UL. RYNEK 35 26-903 GŁOWACZÓW	FAZA: PROJEKT BUDOWLANY	
ADRES INWESTYCJI:	DZ. NR 629/5, 629/8, OBRĘB 0009 GŁOWACZÓW	DATA:	05.2021
TREŚĆ RYSUNKU:	<b>ODSTOJNIK WÓD POPŁUCZNYCH</b>	SKALA:	1:100 1:20
PROJEKTOWAŁ:	mgr inż. Józef Gacziński Upr. bez ogr. w spec. konstr.-budowlanej Nr GP-III-8386/33/87		
OPRACOWAŁ:			
SPRAWDZIŁ:	mgr inż. Jacek Wicherak Upr. bez ogr. w spec. konstr.-budowlanej Nr BIA-III-8386/144/89		
		NR RYSUNKU:	K-2