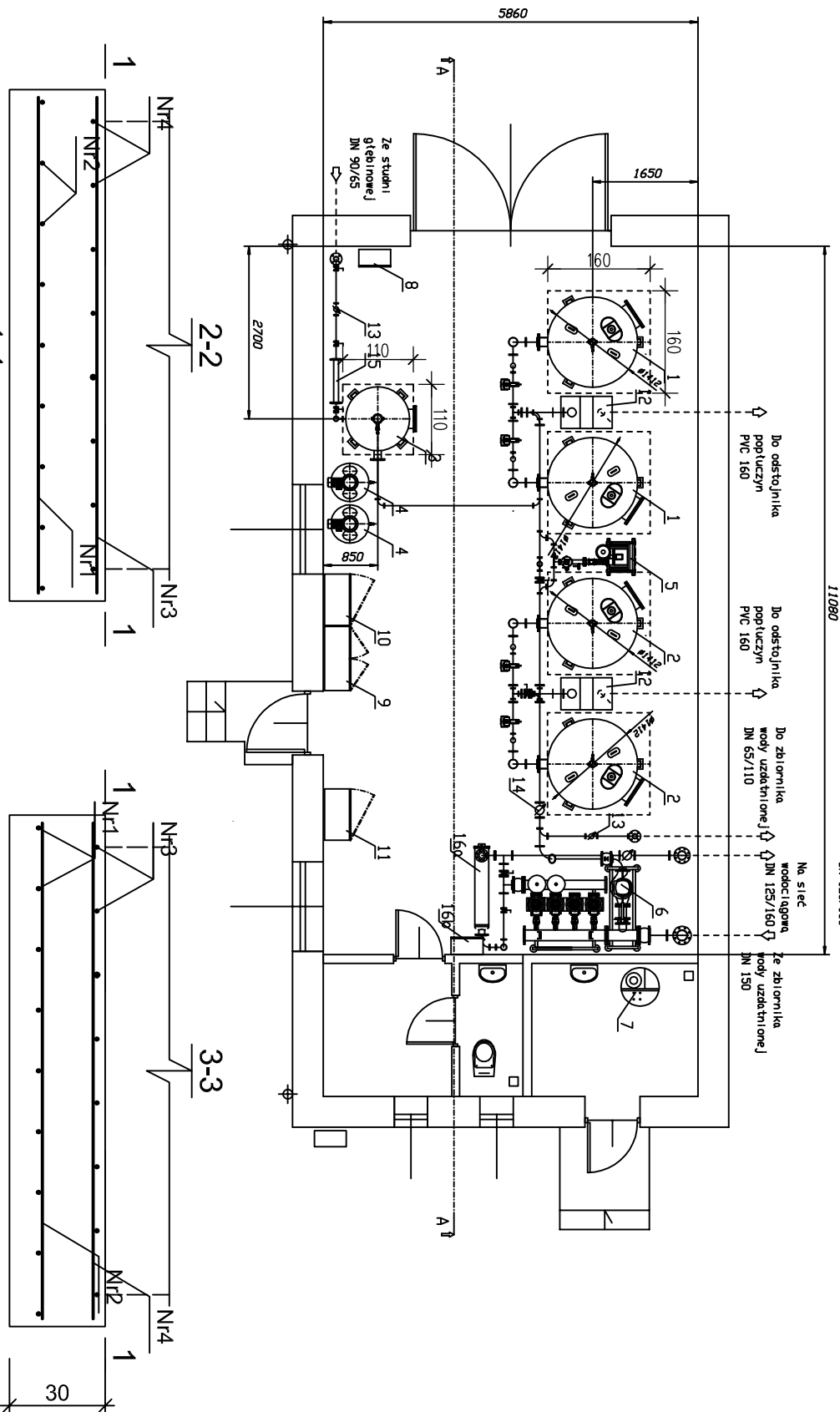


SCHEMAT TECHNOLOGICZNY

11080

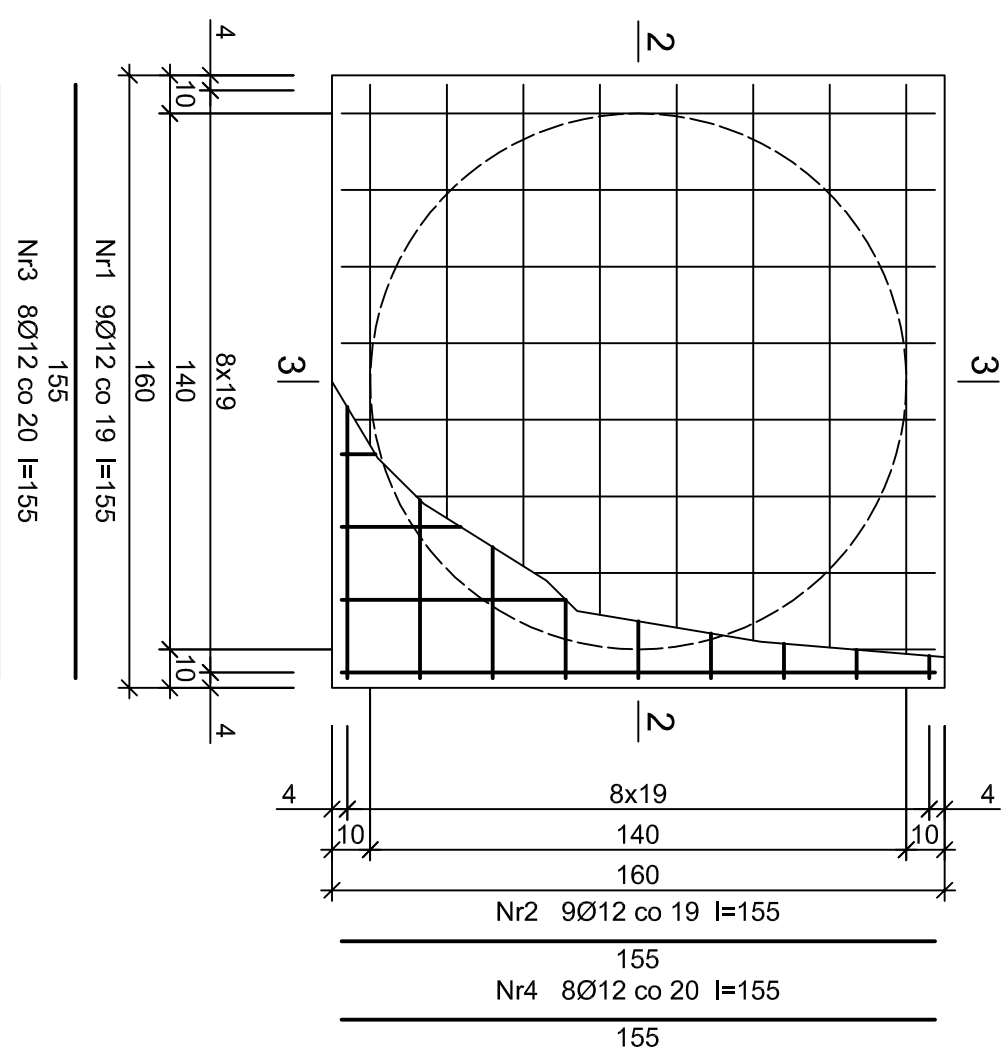
DN 65/110

DN 125/160



Wykaz zbrojenia

Nr pręta	Średnica [mm]	Długość [cm]	Liczba [szt.]	Długość całkowita [m]	
				RB500W	Ø12
dla jednej stopy					
1	12	155	9	13,95	
2	12	155	9	13,95	
3	12	155	8	12,40	
4	12	155	8	12,40	
Długość całkowita wg średnic				52,6	
Masa 1mb pręta				0,888	
Masa prętów wg średnic				46,7	
Masa prętów wg gatunków stali				46,7	
Masa całkowita					47



Nr2 9Ø12 co 19 l=155

155

Nr4 8Ø12 co 20 l=155

155

Beton	B25 (C20/25)
Stal	RB500W
Otulina dolna	$c_{nom} = 85 \text{ mm}$
Otulina boczna	$c_{nom} = 25 \text{ mm}$

FUNDAMENT POD ZESTAW FILTRACYJNY FC/104/6126

OBIEKT:	BUDOWA DWÓCH ZBIORNIKÓW WYRÓWNAWCZYCH O POJEMNOŚCI 100M ³ NA PŁYCE FUNDAMENTOWEJ Z URZĄDZENIAMI BUDOWLANYMI	BRANŻA: KONSTRUKCJA
INWESTOR:	GMINA GŁOWACZÓW UL. RYNEK 35 26-903 GŁOWACZÓW	FAZA: PROJEKT BUDOWLANY
ADRES INWESTYCJI:	DZ. NR 629/5, 629/8, OBRĘB 0009 GŁOWACZÓW	DATA: 05.2021
TREŚĆ RYSUNKU:	FUNDAMENT POD ZESTAW FILTRACYJNY FC/104/6126	SKALA: 1:100 1:20
PROJEKTOWAŁ:	mgr inż. Józef Górczyński Upr. bez ogr. w spec. konstr.-budowlanej Nr Gp-III-8386/33/87	
OPRACOWAŁ:		
SPRAWDZIŁ:	mgr inż. Jacek Wicherek Upr. bez ogr. w spec. konstr.-budowlanej Nr BUA-III-8386/144/89	NR RYSUNKU: K-5